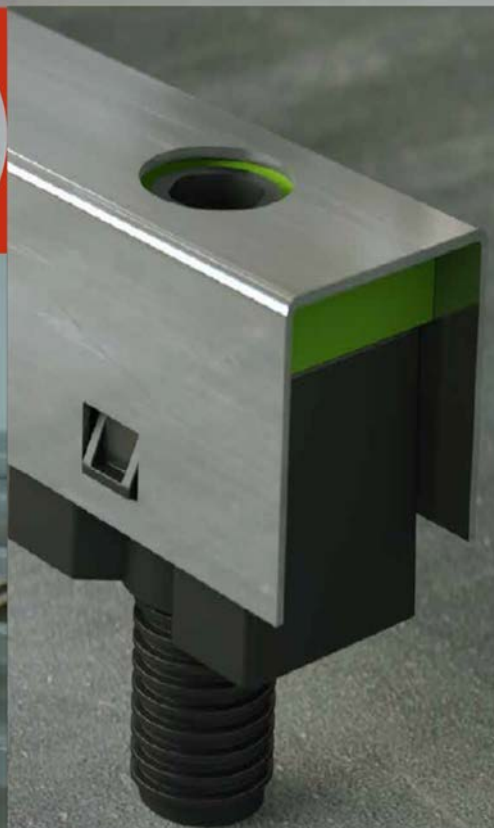


GRANAB strøsystem, det komplette system ...

- støjsvagt indendørs miljø med behagelige gulve i boliger, kontorer, skoler, hoteller og offentlige bygninger.



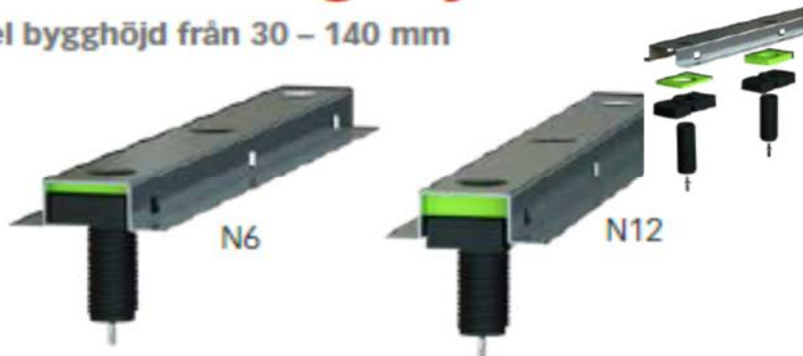
Stål





Granab Golvregelsystem 3000N

Flexibel bygghöjd från 30 – 140 mm



Granab Golvregelsystem 7000N

Flexibel bygghöjd från 50 – 420 mm



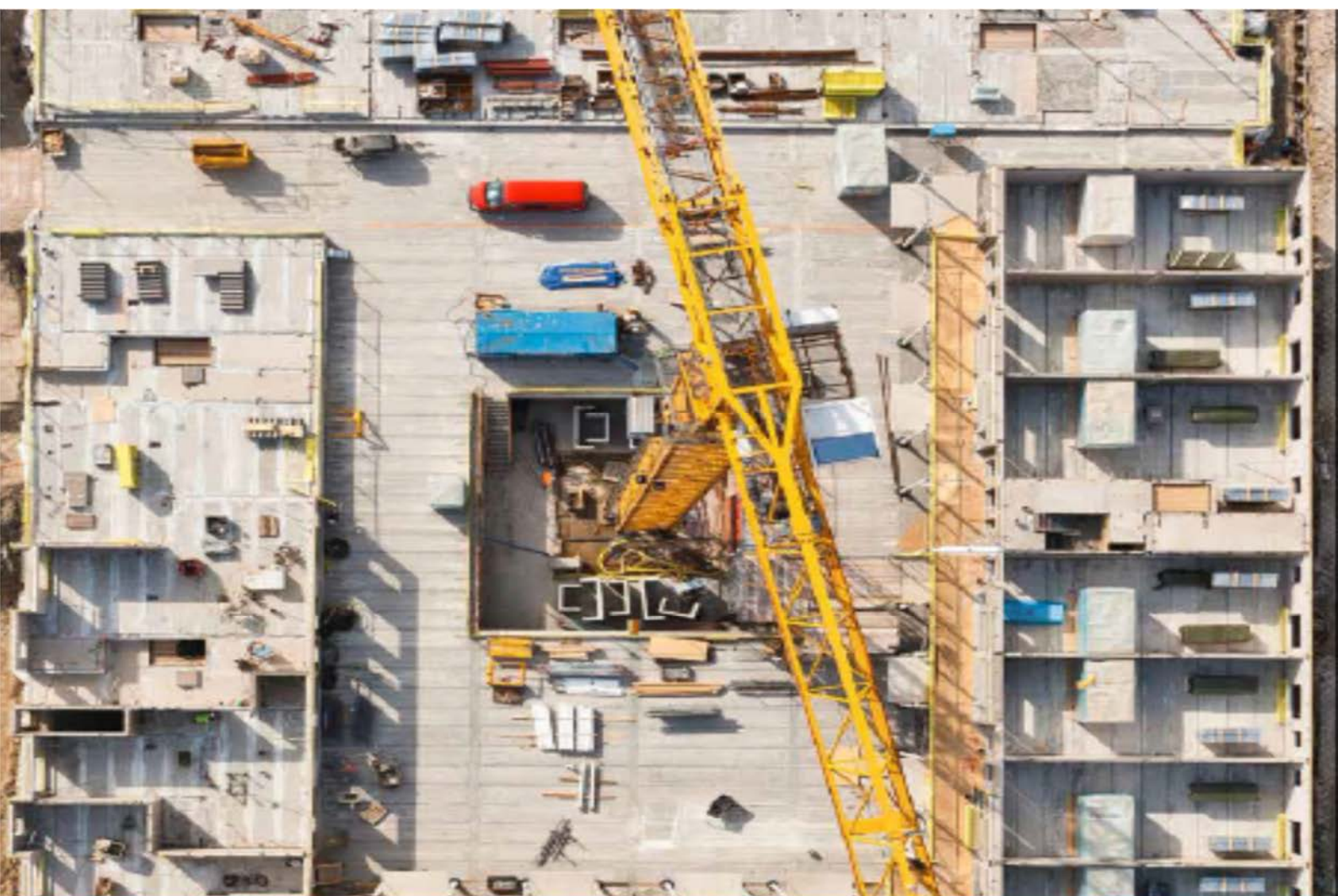
Granab Golvregelsystem 9000N

Flexibel bygghöjd från 70 – 420 mm



Granab Strøsystem har mange fordele: Granab Strøsystem er opbygget af formstabile gulvstrøer af galvaniseret stål med effektiv lydisolerende affjedring. Gulvstrøerne skrues fast i bjælkelaget og indstilles til den ønskede højde. Der lægges overgulv med enten parket eller gulvspånplader med parket eller tæppe oven på gulvstrøerne. Granab systemet bidrager til et sundt boligmiljø og miljøvenlige boliger, skoler og offentlige lokaler.

- Effektiv trin- og luftlydisolering for alternative lydklasser.
- Tør udlægning. Monteres direkte på bjælkelaget uden våd udjævning af overfladen.
- Giver gulve med tilpasset komfort for et bedre bolig- og arbejdsmiljø.
- Lydløse gulve.
- Granab systemet er miljøcertificeret og består af 100 % uorganisk materiale og påvirkes ikke af fugt eller temperaturudsving.
- Monteringshøjde fra 30 – 420 mm ekskl. gulvbelægning specialhøjder op til 1000 mm.
- Flexibel ledningstrækning i rummet mellem overgulv og bjælkelag.
- Belastningskapacitet/m² jævnt fordelt min. 4000 kg.
- Ventilationssystem til ventilerede undergulve.
- Passer til forskellige gulvvarmesystemer.
- Systemet gør fremtidige ombygninger eller renoveringer lettere.
- Behagelige miljøvenlige gulve.
- Lav vægt. Granab systemets vægt 5 kg/m². Skal sammenlignes med konventionel støbning på ca. 100-200 kg/m²



Færdiglavede og målt til respektive bjælker.



Bejler forbeholdt i alle længder for specifikke størrelser.

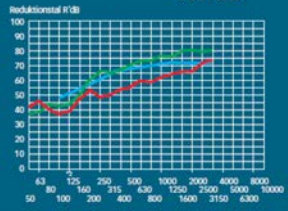


Projektering, effektiv logistik



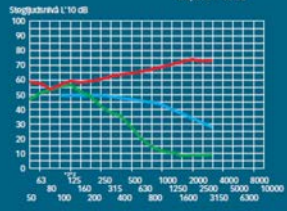
System 3000 luftlyd

- Referenskurva
 - O måling
 - System 3000
- 01-A1 Vertikalt R_{W+C} = 58 dB
 01-A1 Vertikalt R_{W0} = 59 dB
 01-A1 Vertikalt R_{W+C} = 65 dB

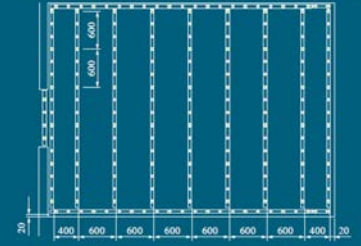


System 3000 steglyd

- Referenskurva
 - O måling
 - System 3000
- 01-A1 Vertikalt L_{n,W+C} = 84 dB
 01-A1 Vertikalt L_{n,W0} = 84 dB
 01-A1 Vertikalt L_{n,W+C} = 46 dB



Principritning installation Golvregelsystem 7000N i bostäder



0802 c/c avstånd mellan regler bestäms av val av ytbelägg. Övriga likheter se c/c avstånd mellan golvregler på sid. 18-19.

